
RADWEG L123 HORNEBURG - ISSENDORF

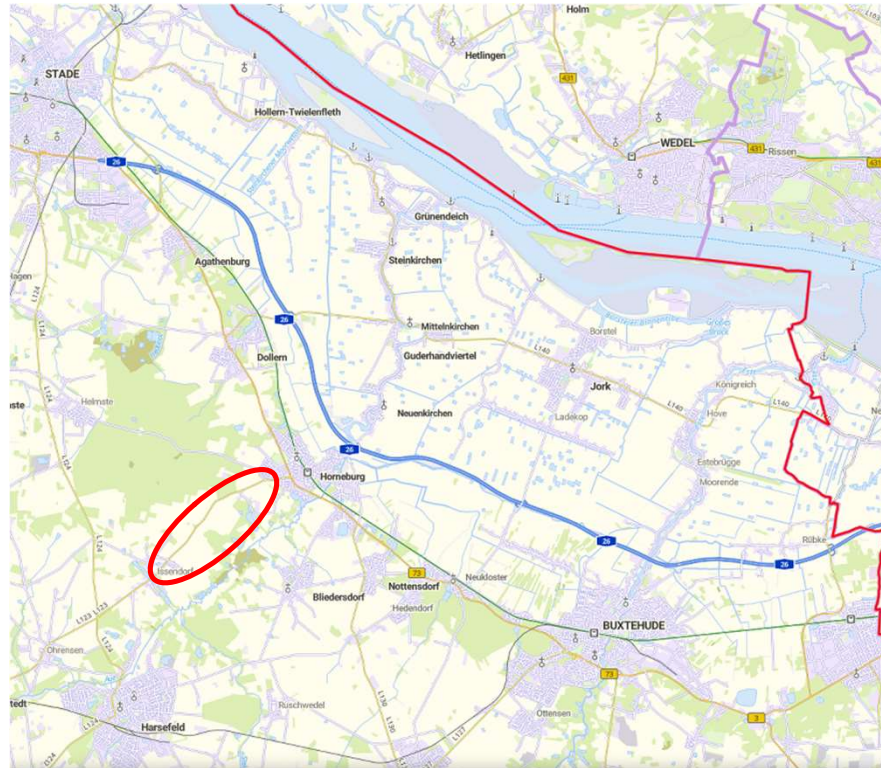
Knut Willenbockel

Samtgemeindebürgermeister der Samtgemeinde Horneburg (ca. 14.000 Einwohner)

Gemeindedirektor des Fleckens Horneburg (ca. 7.000 Einwohner)



RADWEG L123 HORNEBURG - ISSENDORF



Lage im Raum

RADWEG L123 HORNEBURG - ISSENDORF



ca. 3,3 km Streckenlänge

Übersichtsplan

RADWEG L123 HORNEBURG - ISSENDORF

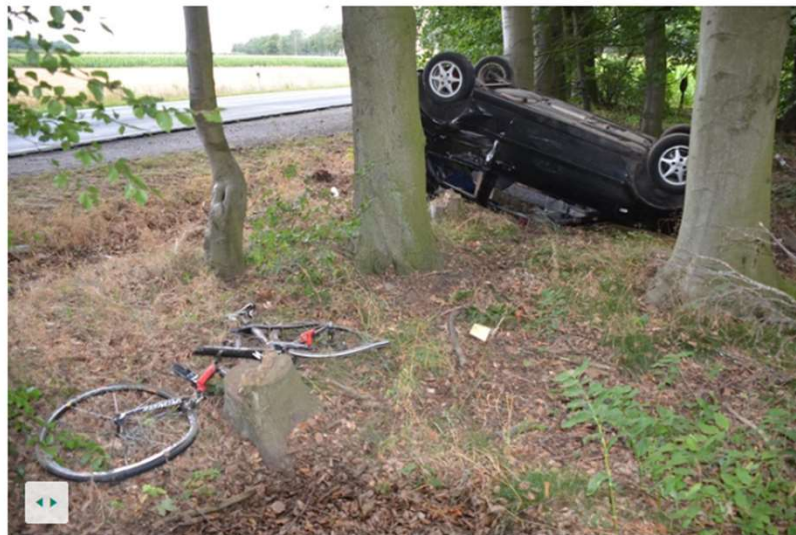
Ausgangslage

- L123 als Verbindung zwischen Issendorf und Horneburg (Bahnhof, Nahversorgung, ...)
- hoher Anteil Schwerlastverkehr (Hamburg – Bremerhaven)
- 70 km/h und mehr
- kein Radweg vorhanden
- unfallträchtig
- nicht im Bauprogramm des Landes enthalten
- das Land baut 1 Radweg im Jahr; daher Realisierung nicht vor 2045 absehbar
- Machbarkeitsstudie seit 2020 vorhanden

16.08.2019 – 22:03

[Polizeiinspektion Stade](#)

POL-STD: 45-jähriger Radfahrer bei Unfall zwischen Horneburg und Issendorf tödlich verletzt



RADWEG L123 HORNEBURG - ISSENDORF

Förderprogramm Stadt & Land

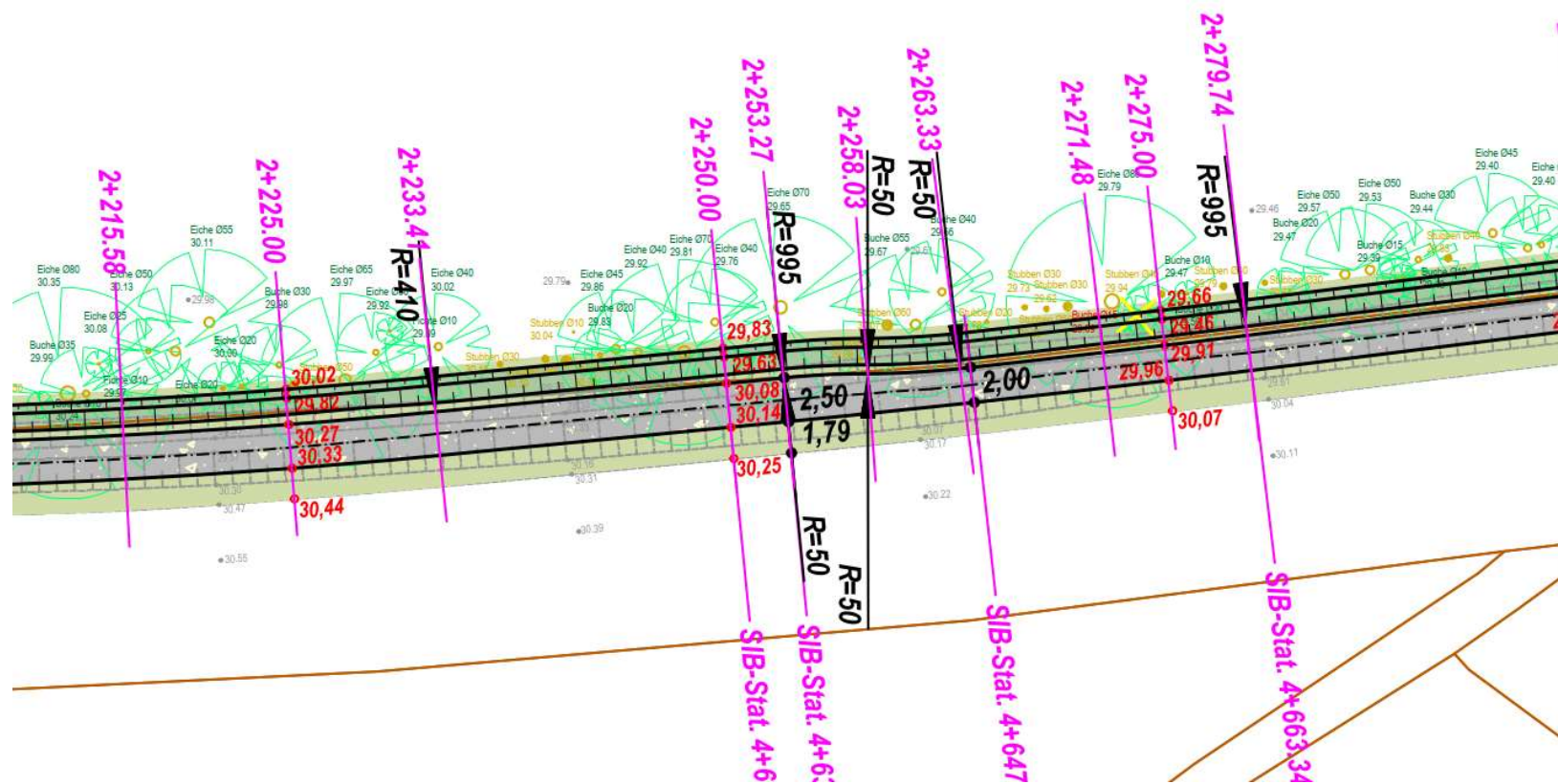
- Mai 2021: Förderprogramm Stadt & Land (in der Anhörung) explizit auch für den Radwegebau an Landesstraßen
- bis zu 80 % Förderquote!
- Abschluss einer Kooperationsvereinbarung zwischen dem Flecken Harsefeld und dem Flecken Horneburg
- Förderantrag wurde bei der NBank am 26.01.2022 gestellt
- Eingangsbestätigung 25.03.2022
- die Fördermittel aus 2021 waren zu diesem Zeitpunkt bereits überzeichnet
- dennoch wurden Planungsaufträge ausgelöst und Grundstücksankaufverhandlungen aufgenommen

RADWEG L123 HORNEBURG - ISSENDORF

Planungs- und Bauphase

- 56 % der Trassenlänge in Horneburg => daher tritt der Flecken Horneburg als Antragsteller auf und koordiniert die Maßnahmen
- 4 Eigentümer; alle verkaufsbereit
- etwa 20 % der Strecke grenzen an Waldflächen; zum Schutz der Bäume wird stellenweise vom Regelprofil abgewichen
- Abschluss von Bauerlaubnisverträgen
- Beteiligung diverser Fachämter (TÖB-Beteiligung):
 - Antrag auf Befreiung von den Verboten der LSG-Verordnung
 - naturschutzfachliche Kompensation (landschaftspflegerischer Begleitplan) und
 - gem. Stellungnahme der Nds. Landesforsten / Forstamt Sellhorn: Antrag auf Waldumwandlung nach § 8 (3) NWaldLG i. V. m. waldrechtlicher Eingriffsregelung nach § 8 (4) NWaldLG. Erfassung und Bewertung der Nutz-, Schutz- und Erholungsfunktionen des verlorengehenden Waldbestandes durch eine fachkundige Person i.S. d. §15 NWaldLG.
- Erklärung des Planverzichts (kein Planfeststellungsverfahren notwendig!)
- Ausschreibung August 2023
- Baubeginn März 2024
- Fertigstellung August 2024 (Abnahme am 28.08.2024)

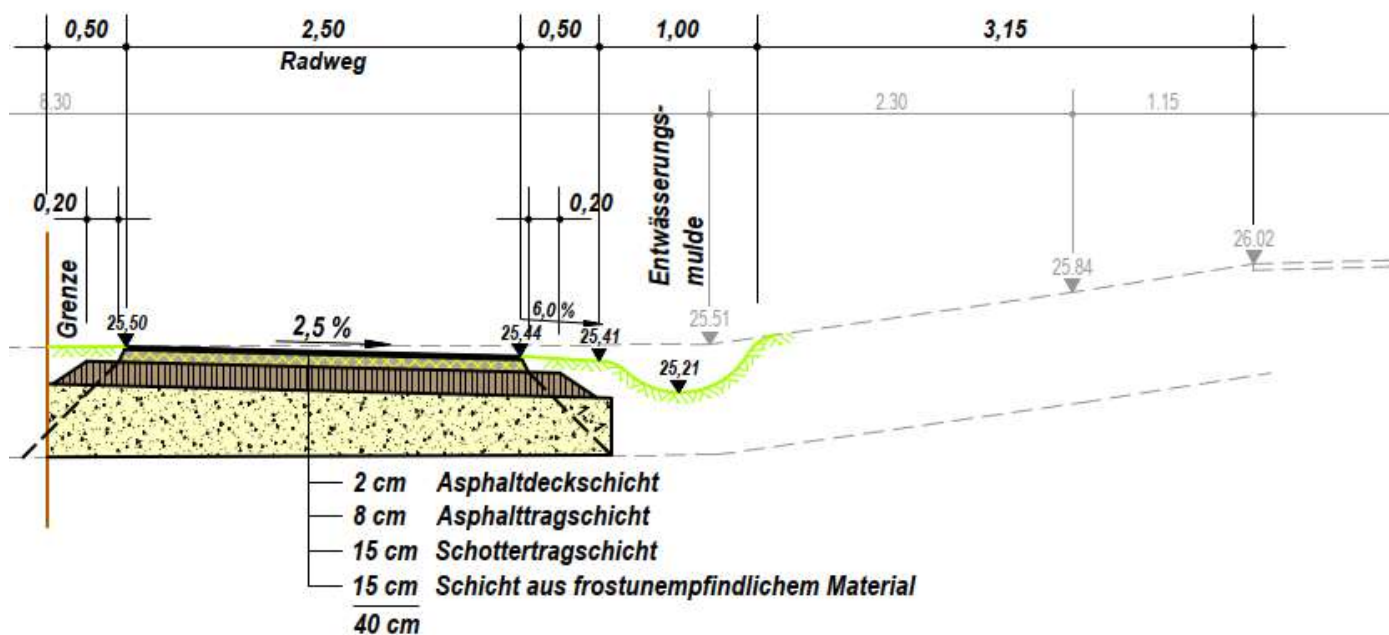
RADWEG L123 HORNEBURG - ISSENDORF



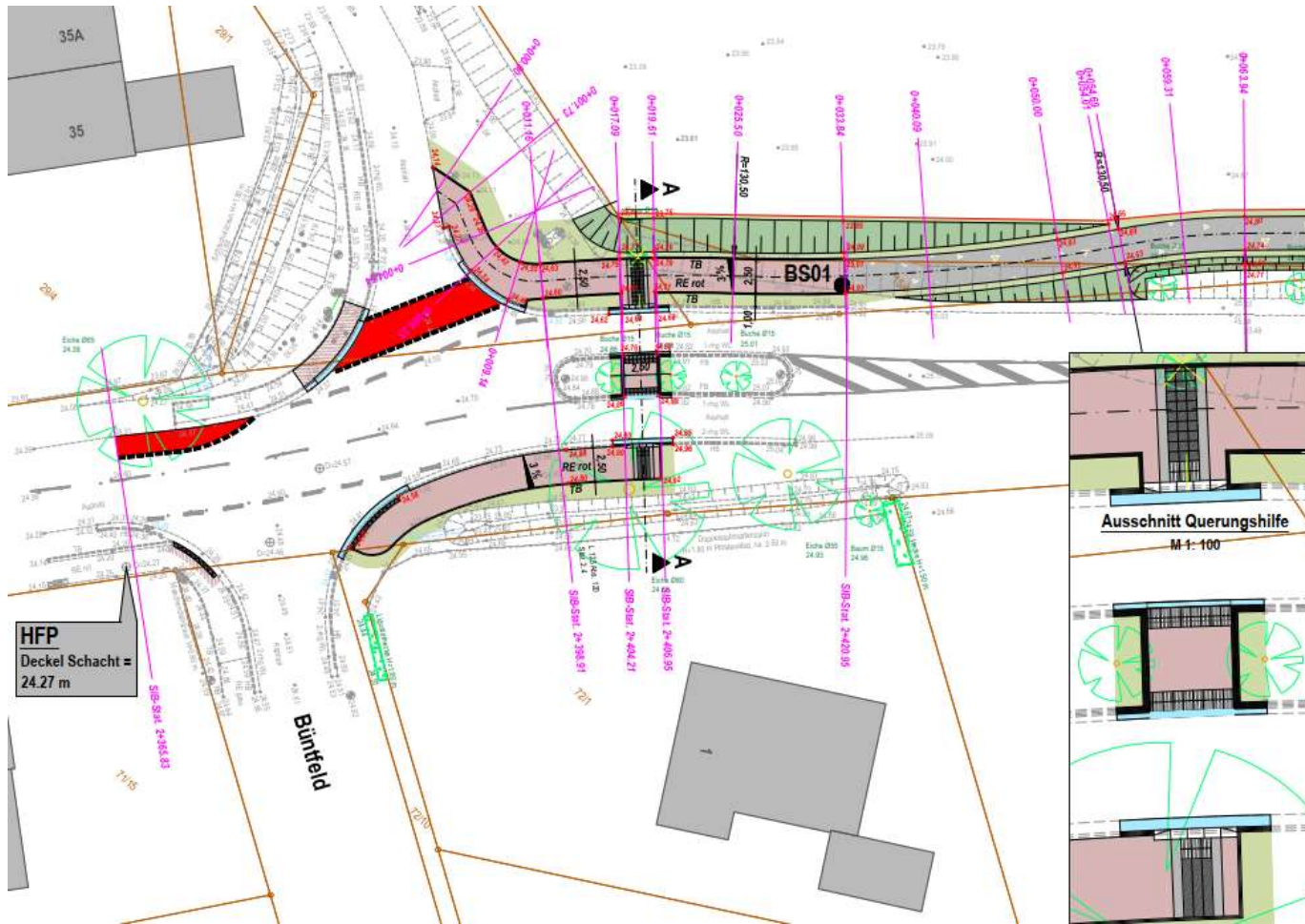
RADWEG L123 HORNEBURG - ISSENDORF

Schnitt B - B

Maßstab 1 : 50



RADWEG L123 HORNEBURG - ISSENDORF



RADWEG L123 HORNEBURG - ISSENDORF

Vielen Dank für
Ihre Aufmerksamkeit!